

C:\USERS\JOSE SANTOS\DESKTOP\MODIFICACIÓN FIRMA\DE LINEACIÓN - MODIFICADO\02 ISS\021 SIMBOLOGÍA\021.DWG

SEÑALES	
SÍMBOLO	DESCRIPCIÓN
	SEÑAL ALTA DE 3 FOCOS
	SEÑAL ALTA DE 3 FOCOS CON PILOTO BLANCO
	SEÑAL ALTA DE 3 FOCOS CON INDICACION VERDE-AMARILLO
	SEÑAL BAJA DE 4 FOCOS
	SEÑAL BAJA DE RETROCESO
	SEÑAL BAJA DE 2 FOCOS
	PANTALLA ALFANUMÉRICA
	JUEGO DE PANTALLAS DE PROXIMIDAD
	SEÑAL DE ANUNCIO DE VELOCIDAD MÁXIMA (CSV)
	SEÑAL DE VELOCIDAD MÁXIMA (CSV)
	PUESTO TELEFÓNICO DE INTEMPERIE
	BALIZA DE SEÑAL SISTEMA A.S.F.A.
	BALIZA PREVIA SISTEMA A.S.F.A.
	EUROBALIZA CONMUTABLE
	EUROBALIZA FIJA

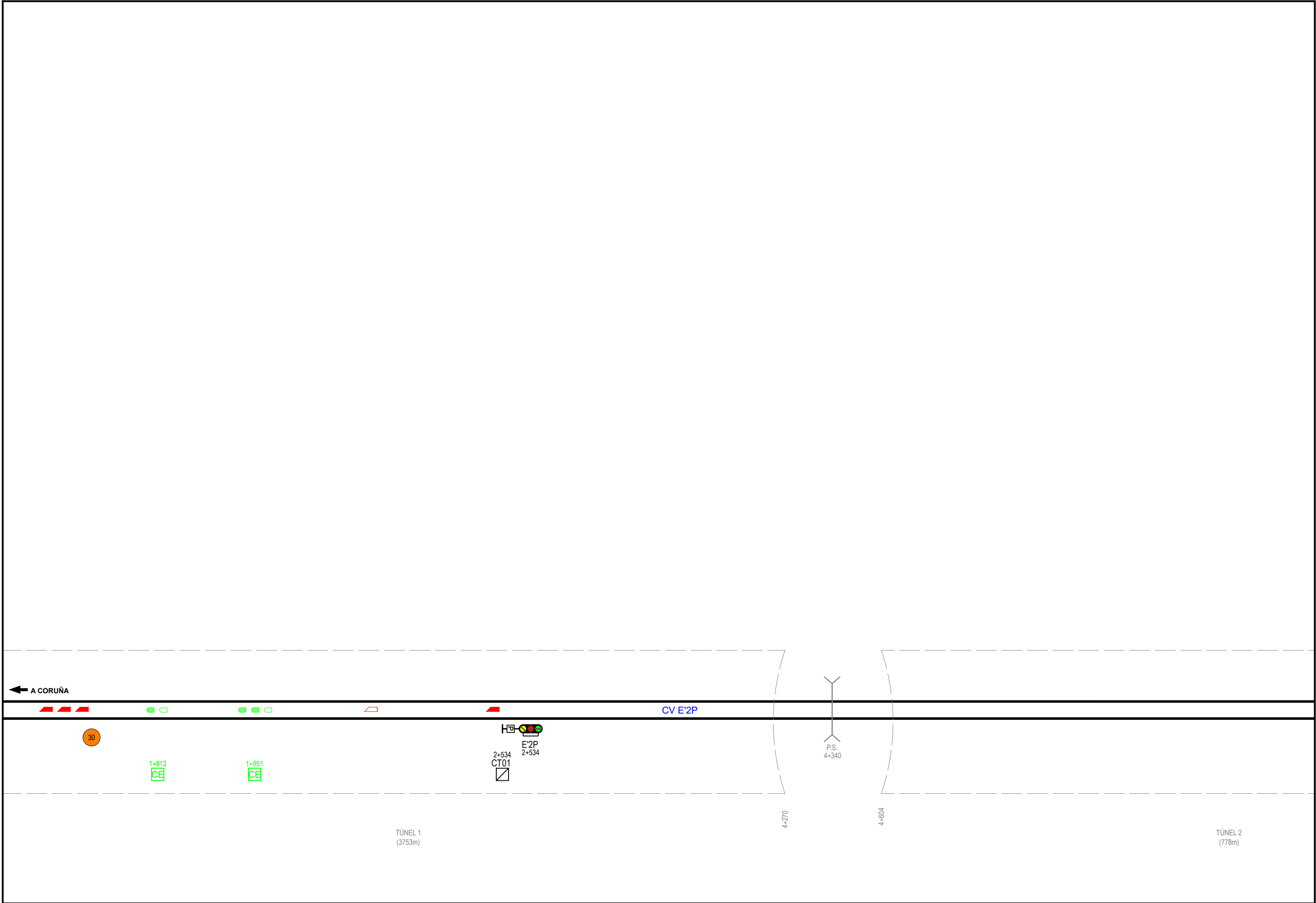
APARATOS DE VÍA	
SÍMBOLO	DESCRIPCIÓN
	CAJA DE CONEXIÓN DE EUROBALIZAS
	CAJA DE TERMINALES DE SEÑALES
	CAJA DE TERMINALES DE CONTADORES DE EJES
	PIQUETE DE VÍA LIBRE
	ACCIONAMIENTO ELÉCTRICO DE AGUJA O CALCE d=identificador
	CONTADOR DE EJES
	CIRCUITO DE VÍA "XX"
	TOPERA DE FIN DE VÍA

CABLES	
SÍMBOLO	DESCRIPCIÓN
n x 1,4	CABLE ARMADO DE n x 1,4 mm Ø, TIPO EAPSP n (nº conductores) = 4,7,9,12,19,27,37,48
n x 4 x 1,4	CABLE ARMADO DE n x 4 x 1,4 mm Ø, TIPO EAPSP n (nº conductores) = 1,3,7,10,14
n x 4 x 1,4 FR 0.3	CABLE ARMADO DE n x 4 x 1,4 mm Ø, TIPO CCPSP CON FACTOR DE REDUCCIÓN 0.3 n (nº conductores) = 1,3,7,10,14

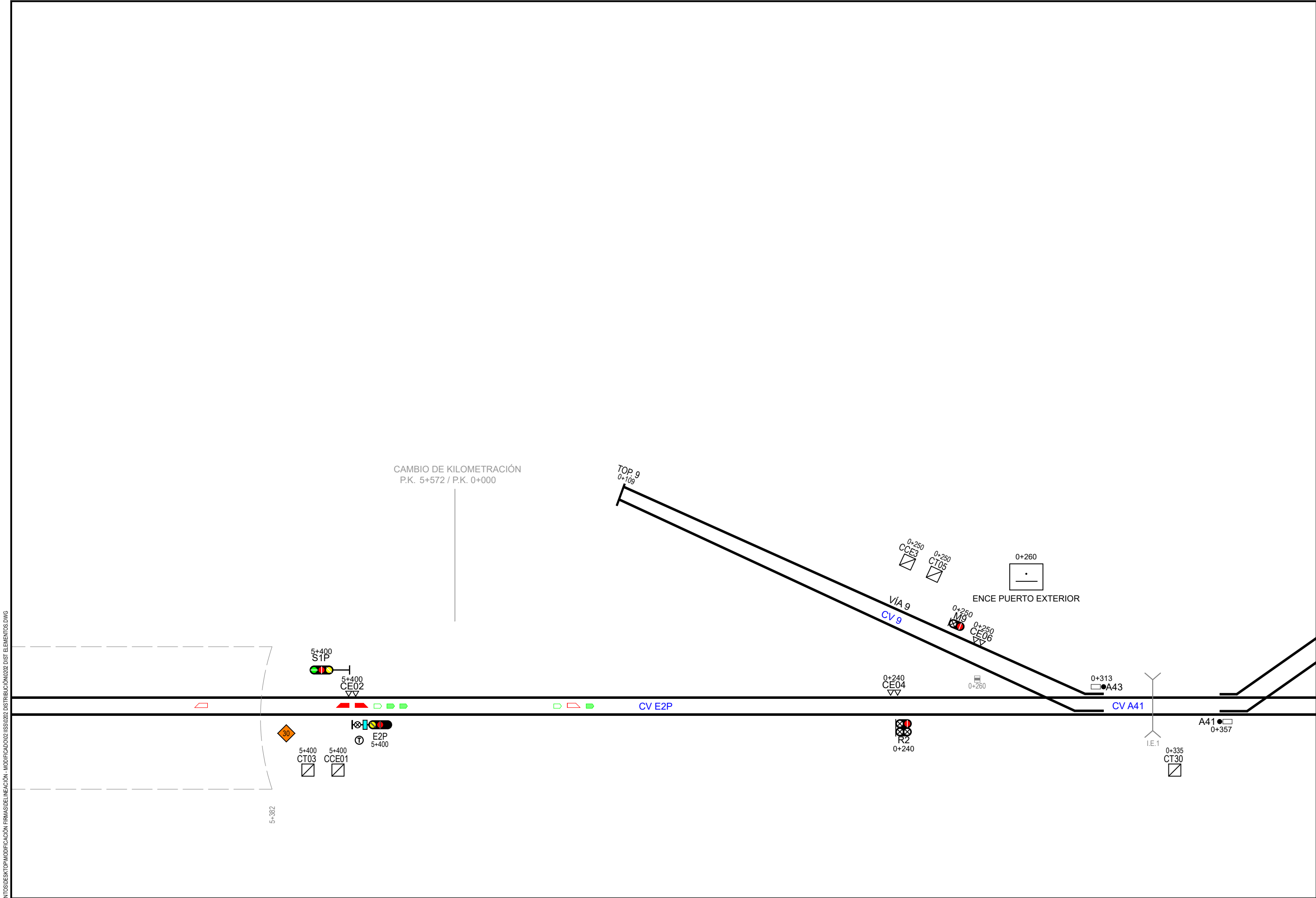
CABINAS	
SÍMBOLO	DESCRIPCIÓN
	EDIFICIO TÉCNICO

INFRAESTRUCTURA		
PASO SUPERIOR	INTERSECCIÓN ESPECIAL	TÚNEL

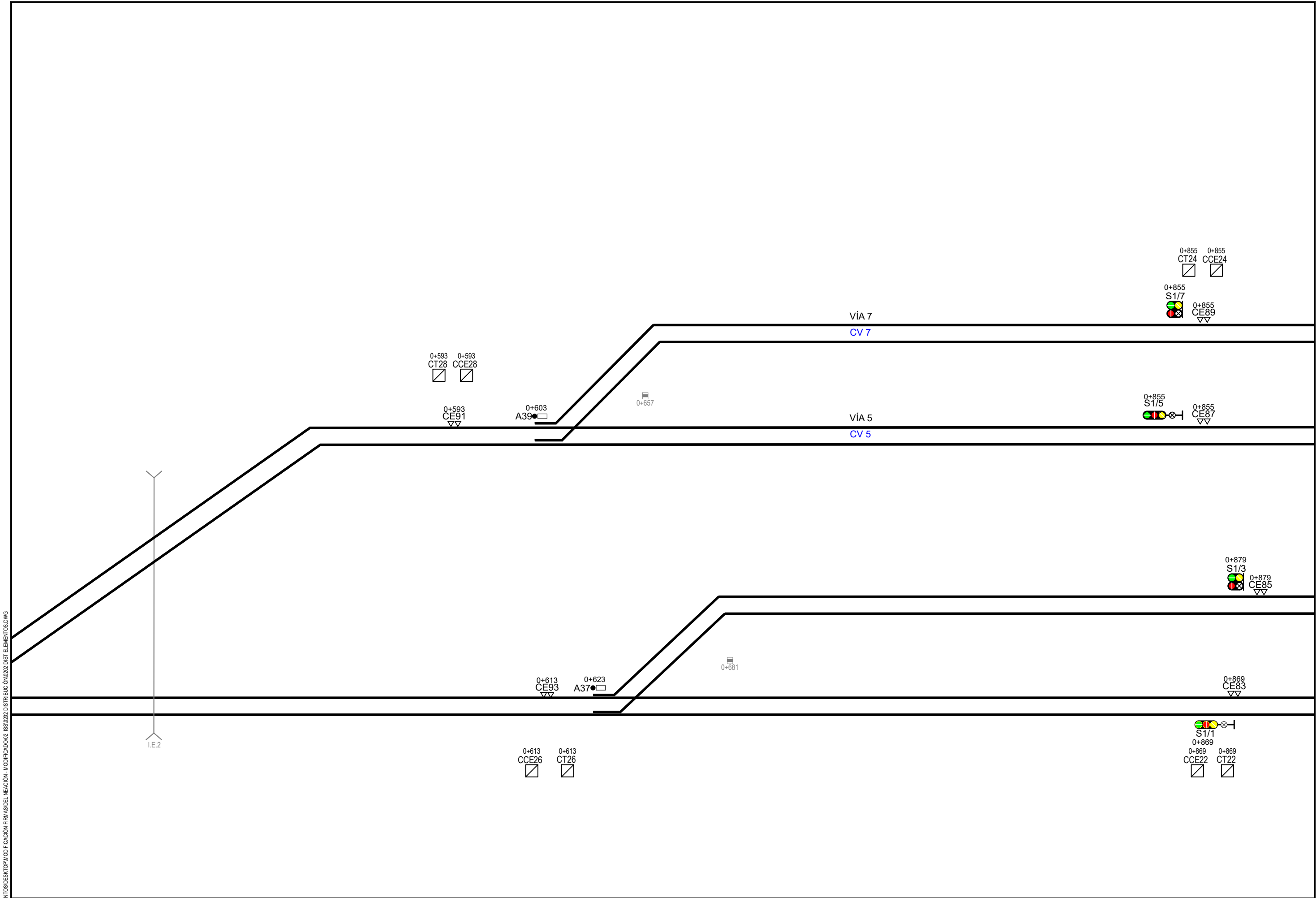
C:\USERS\JOSE SANTOS\DESKTOP\MODIFICACIÓN FIRMAS DE LINEACIÓN - MODIFICADO\02 ISS\022 DISTRIBUCIÓN\022 DIST ELEMENTOS.DWG



C:\USERS\JOSE SANTOS\DESKTOP\MODIFICACIÓN FIRMAS\DE LINEACIÓN - MODIFICADO\012 ISS\022 DISTRIBUCIÓN\022 DIST ELEMENTOS.DWG

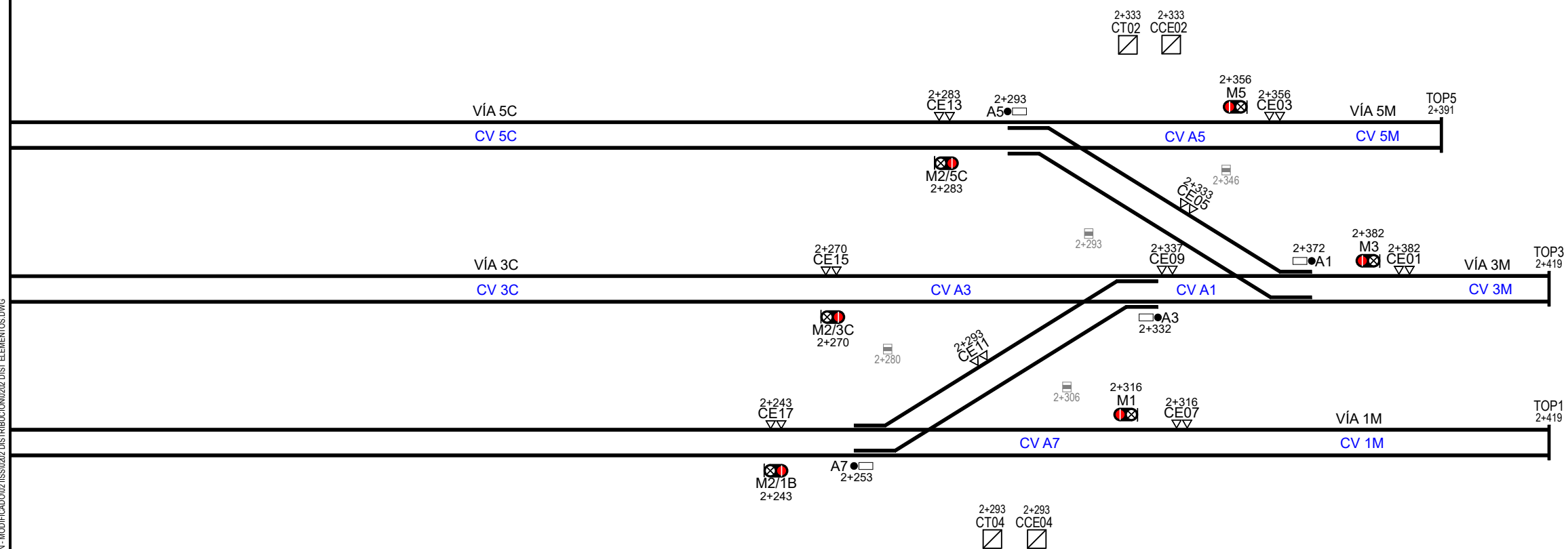


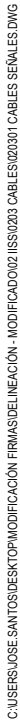
C:\USERS\JOSE SANTOS\DESKTOP\MODIFICACIÓN FIRMA\DE LINEACIÓN - MODIFICADO\02 ISS\022 DISTRIBUCIÓN\022 DIST ELEMENTOS.DWG







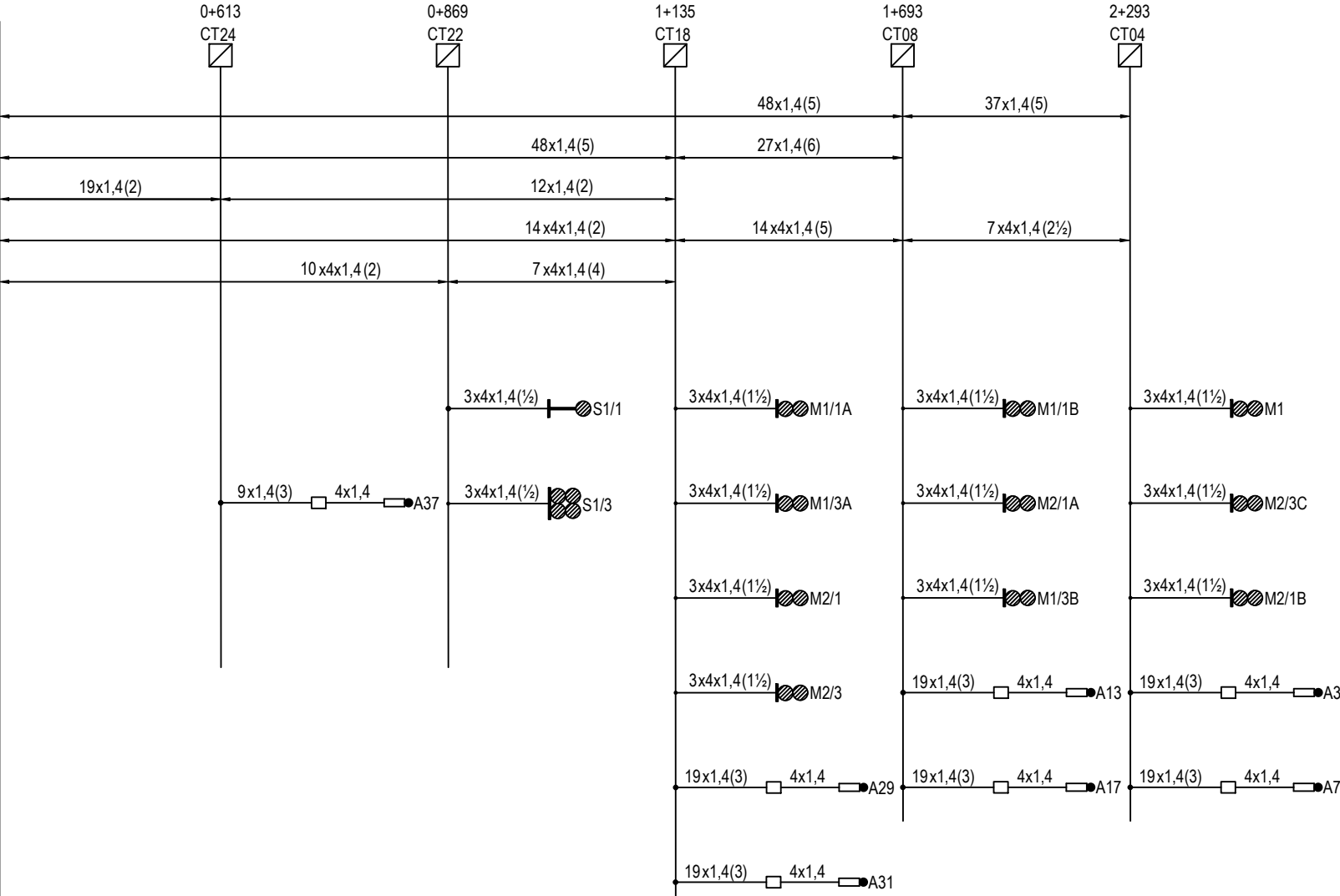




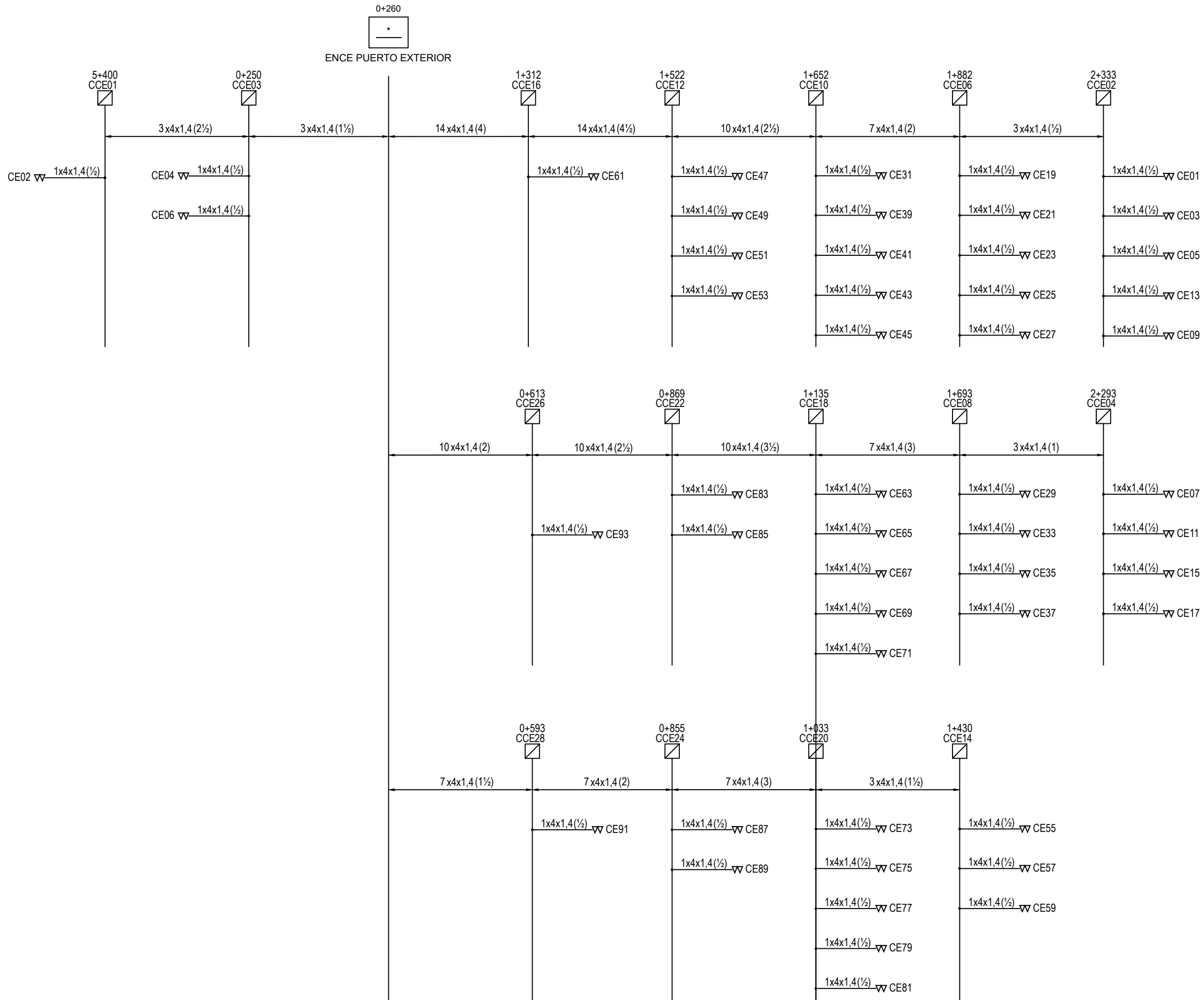


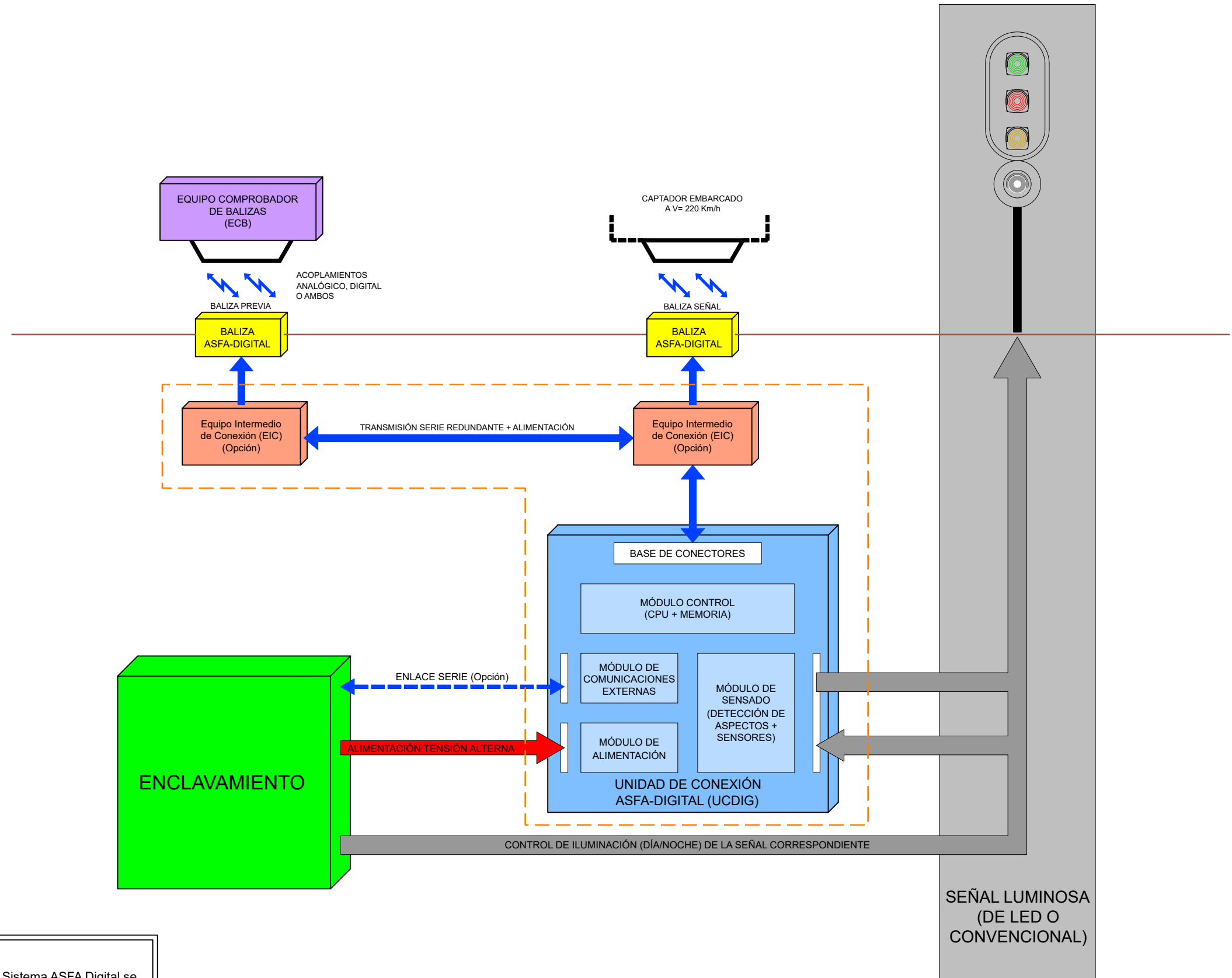
C:\USERS\JOSE SANTOS\DESKTOP\MODIFICACIÓN FIRMAS\DE LINEACIÓN - MODIFICADO\012 ISS\023 CABLES\020301 CABLES SEÑALES.DWG

0+260  
ENCE PUERTO EXTERIOR



C:\USERS\JOSE SANTOS\DESKTOP\MODIFICACIÓN FIRMAS\DE LINEACIÓN - MODIFICADO\012 ISS\023 CABLES\020302 CABLES CONTADORES.DWG



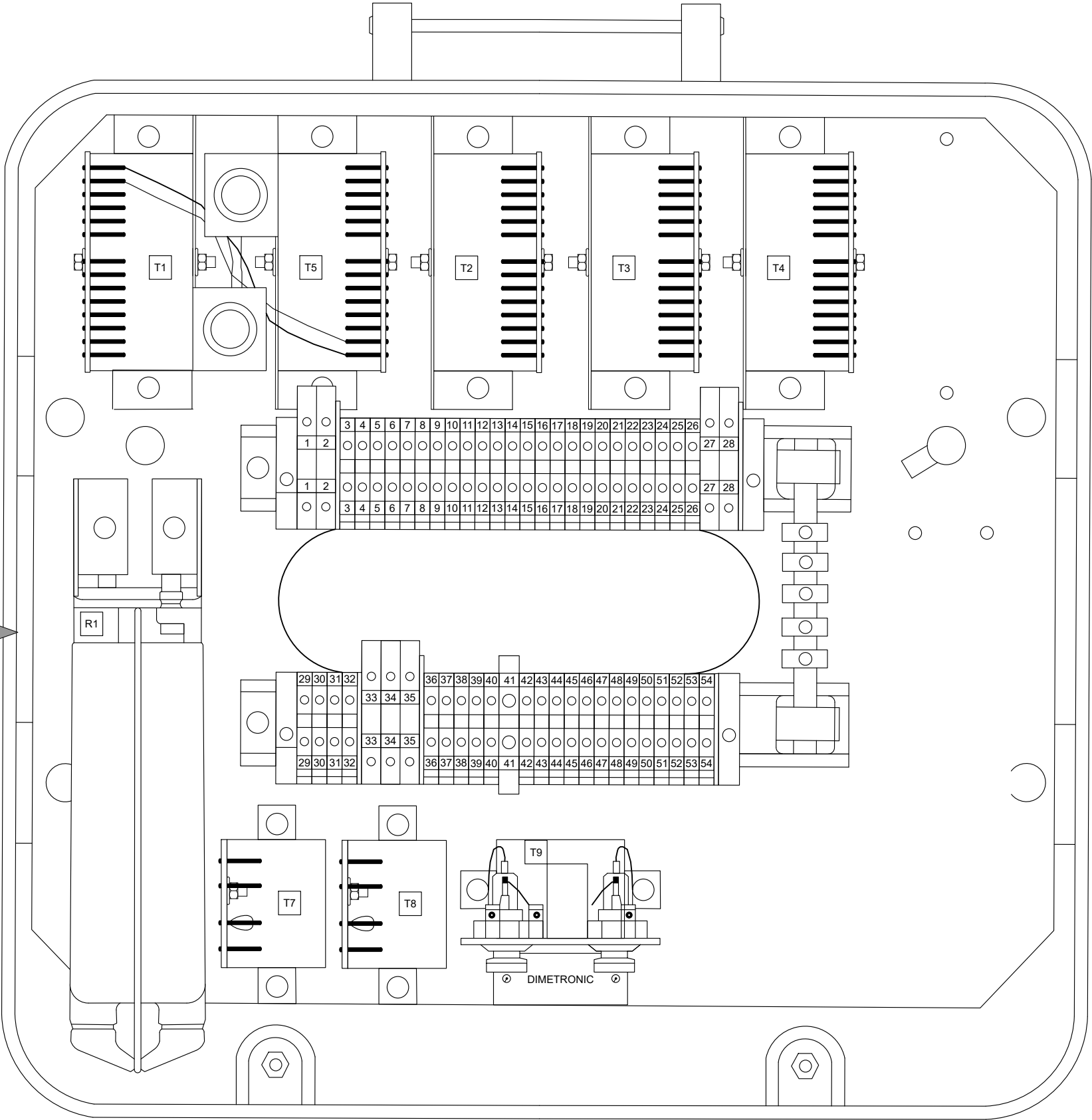


**NOTA:**

En el presente Proyecto, estos equipos del Sistema ASFA Digital se han sustituido por un INTERFAZ del Sistema ASFA con protección antiperturbaciones electromagnéticas compatible.

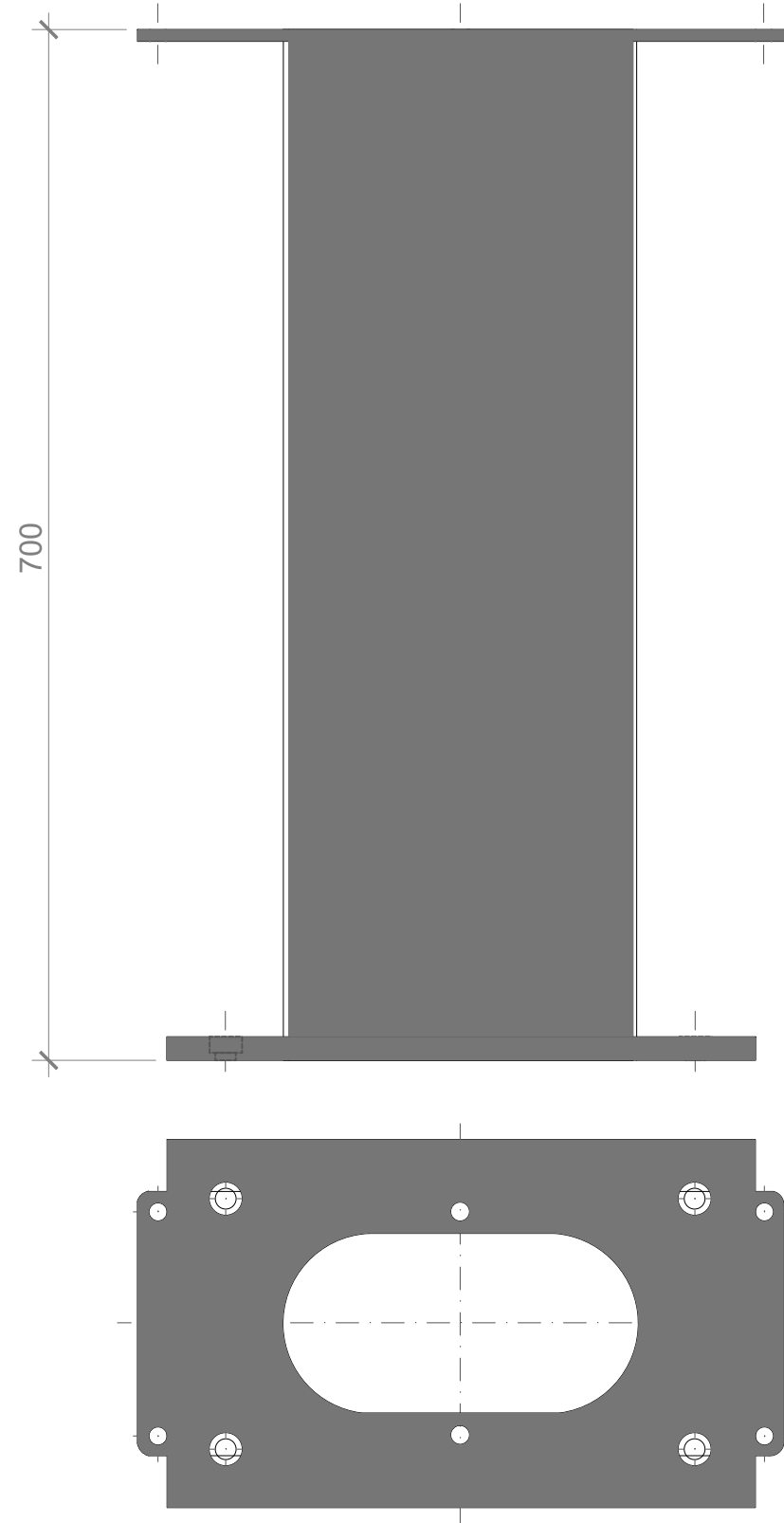
C:\USERS\JOSE SANTOS\DESKTOP\MODIFICACIÓN - MODIFICADO\02 ISS\024 SIST PROTEC\02401 ASFA\0240102 CAJA INTERFAZ ASFA.DWG

QNN1 →

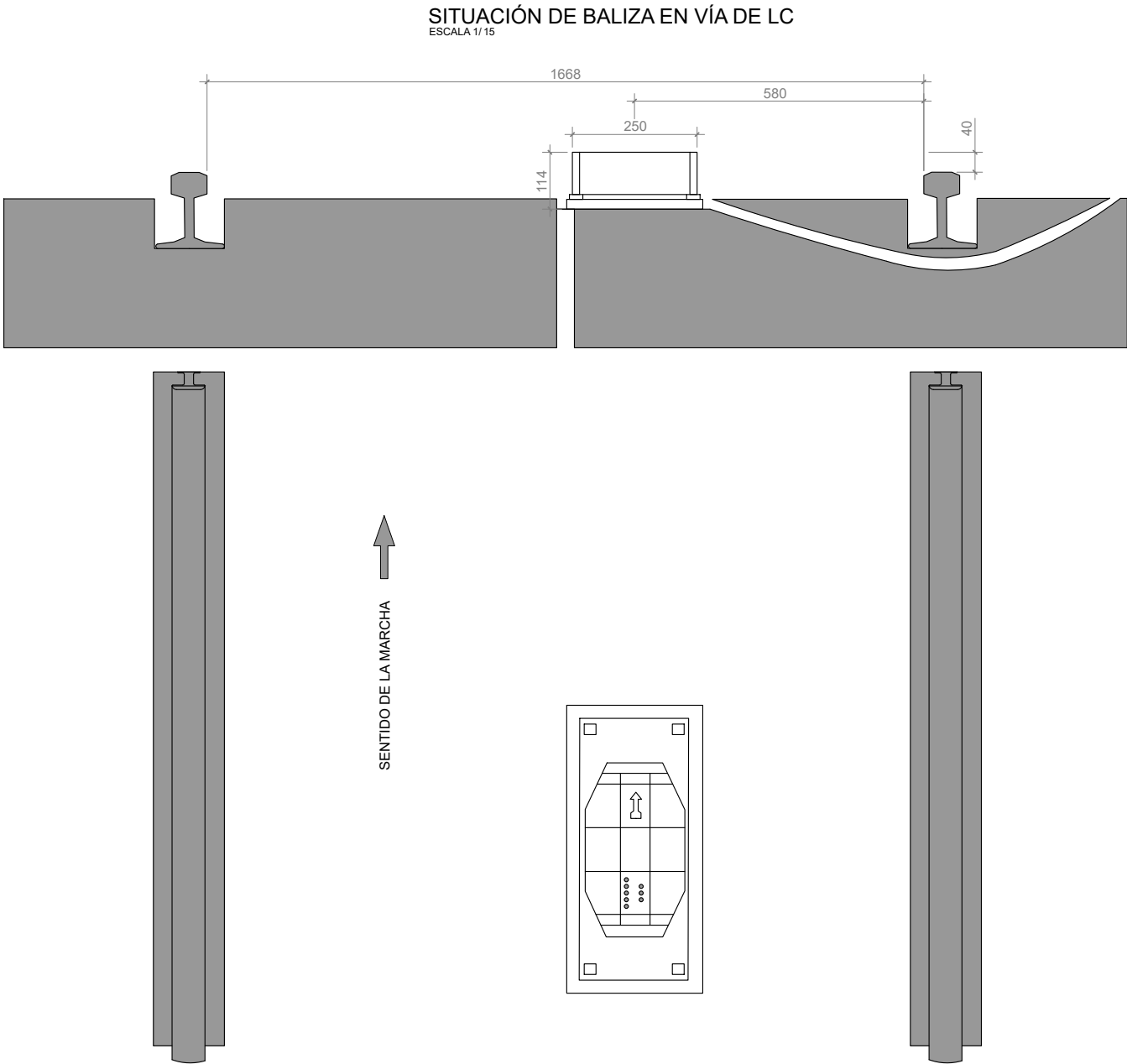
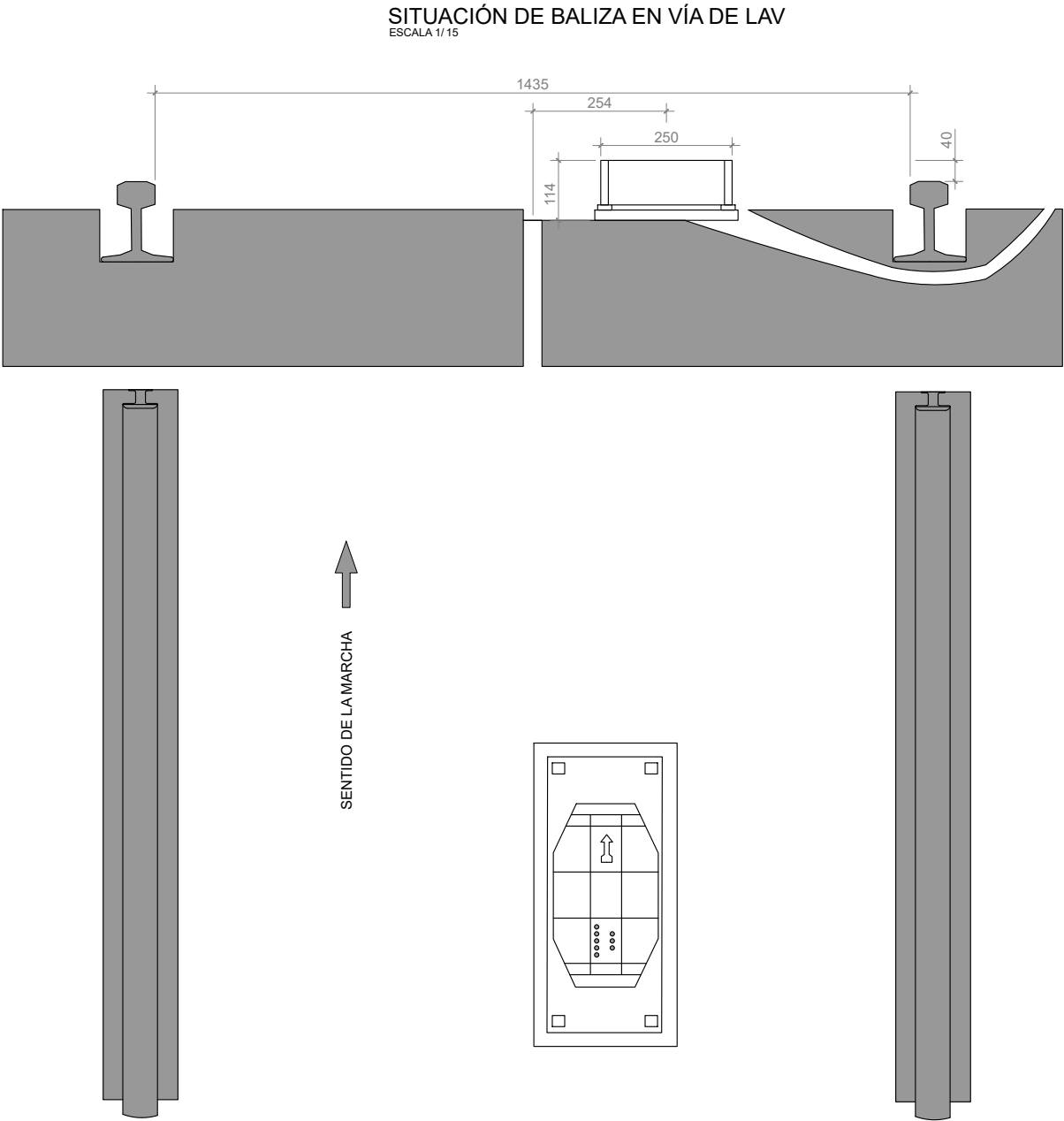


QNN1: RELÉS DE SEGURIDAD

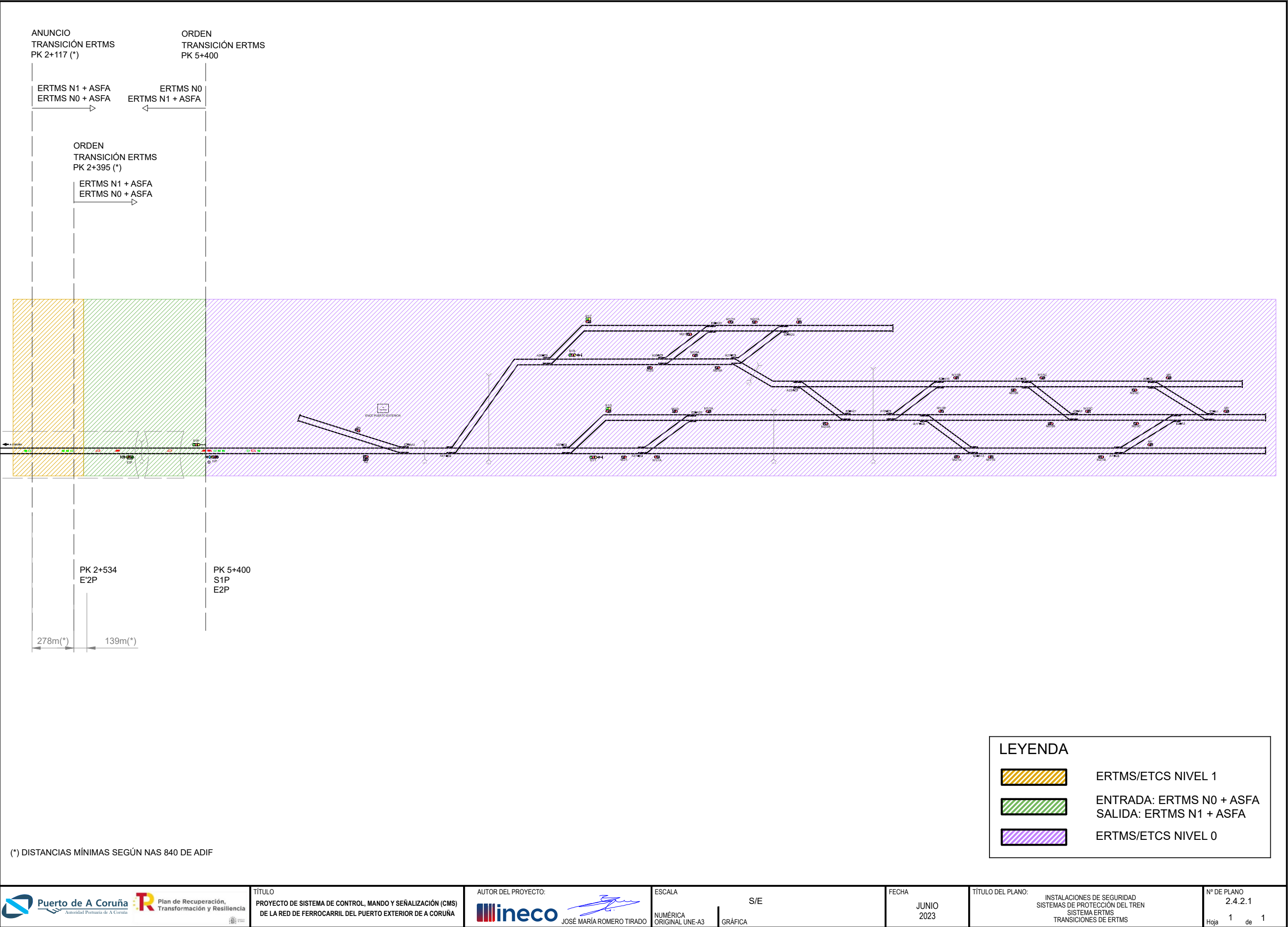
C:\USERS\JOSE SANTOS\DESKTOP\MODIFICACIÓN FIRMAS\DE LINEACIÓN - MODIFICADO\02 ISS\024 SIST PROTEC\02401 ASFA\0240103 PEDESTAL INTERFAZ ASFA.DWG

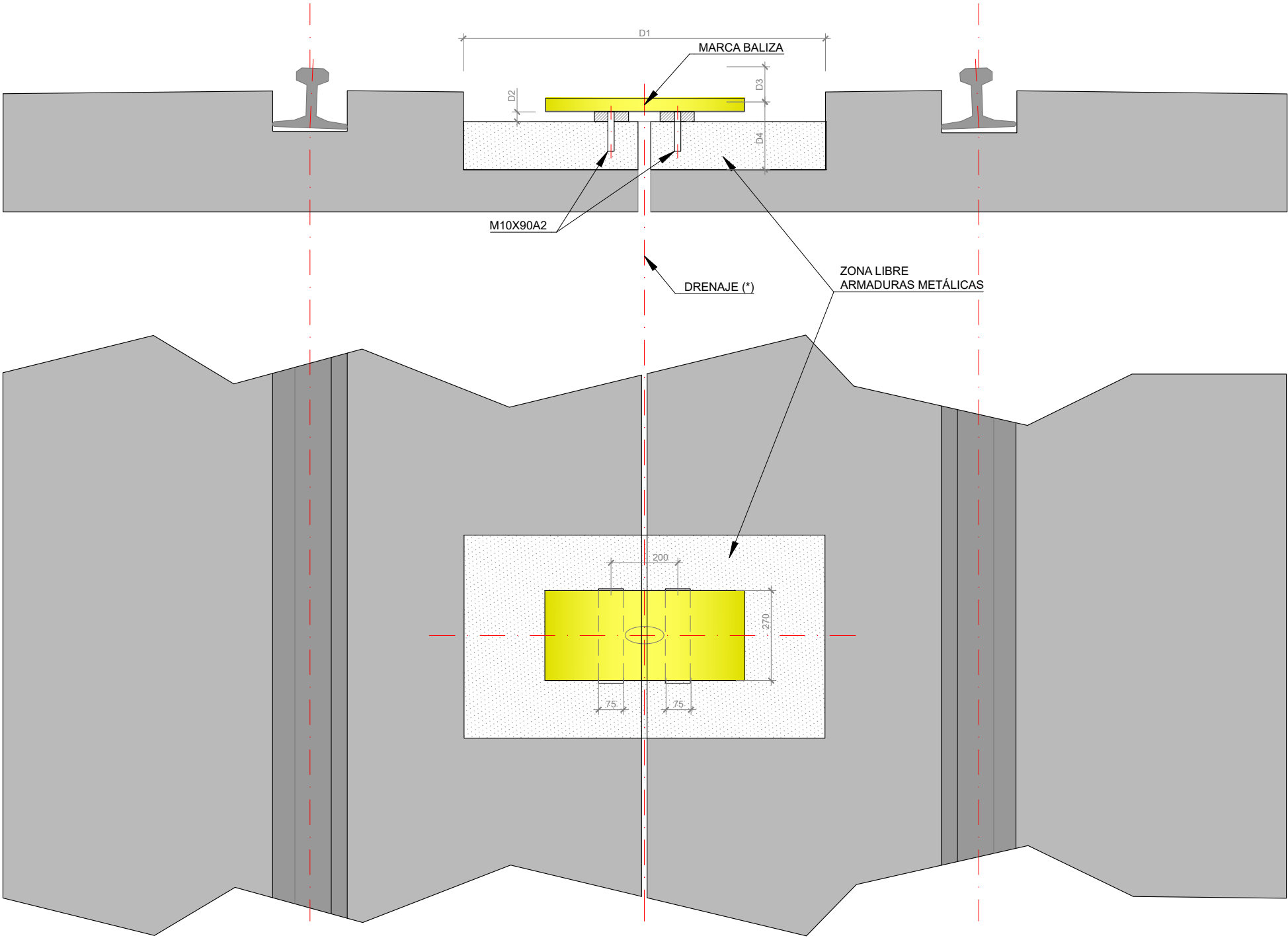


C:\USERS\JOSE SANTOS\DESKTOP\MODIFICACIÓN FIRMAS DE LINEACIÓN - MODIFICADO\02 ISS\024 SIST PROTEC\02401 ASFA\0240104 UBICACION BALIZA ASFA VIA EN PLACA.DWG



C:\USERS\JOSE SANTOS\DESKTOP\MODIFICACIÓN FIRMAS\DE LINEACIÓN - MODIFICADO\02 ISS\024 SIST PROTEC\02402 ERTMS\0240201 TRANSICIONES ERTMS.DWG





Cotas en mm

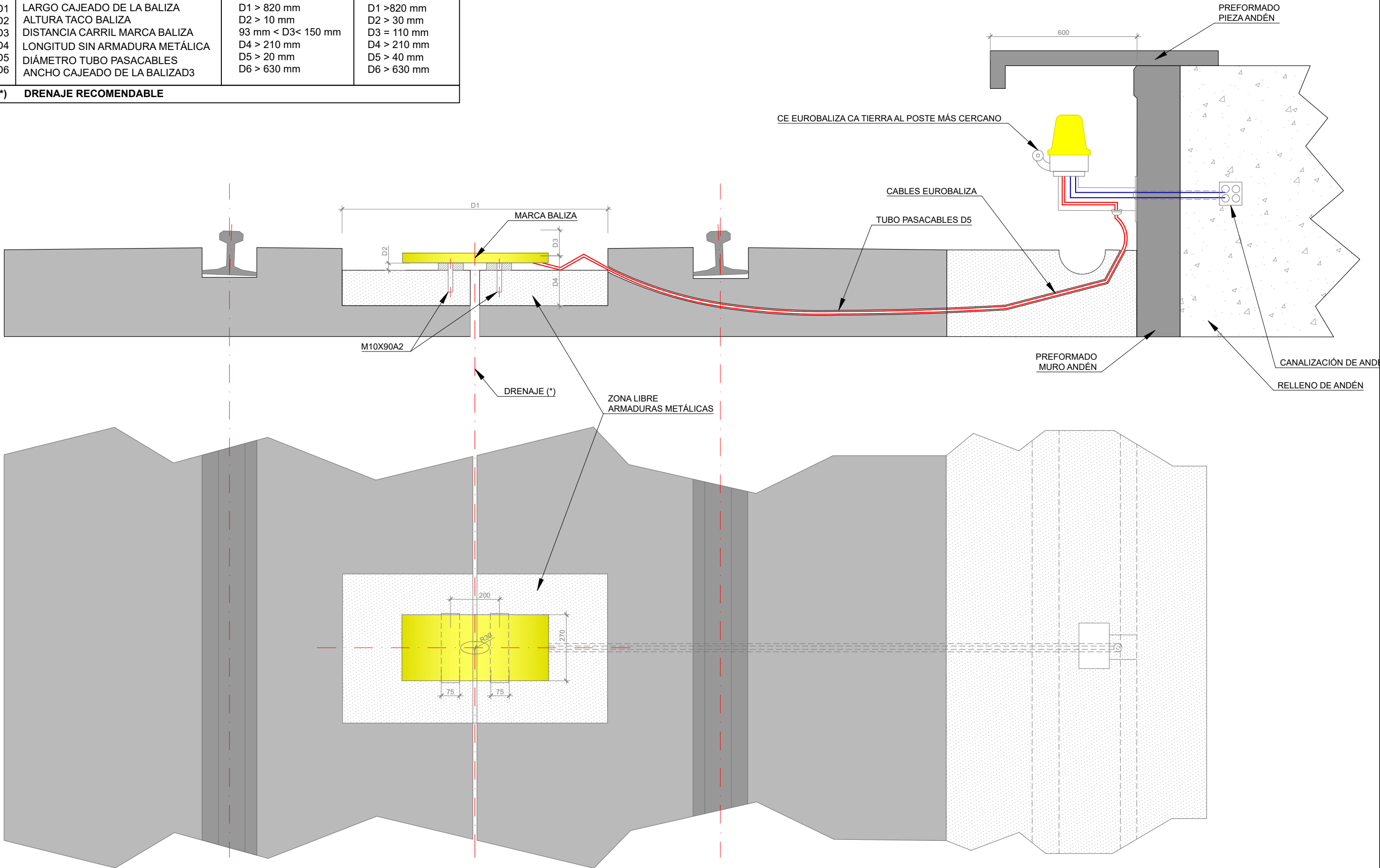
D	TÍTULO	LÍMITES	VALOR NOMINAL
D1	LARGO CAJEADO DE LA BALIZA	$D1 > 820 \text{ mm}$	$D1 = 820 \text{ mm}$
D2	ALTURA TACO BALIZA	$D2 > 10 \text{ mm}$	$D2 = 30 \text{ mm}$
D3	DISTANCIA CARRIL MARCA BALIZA	$93 \text{ mm} < D3 < 150 \text{ mm}$	$D3 = 110 \text{ mm}$
D4	LONGITUD SIN ARMADURA METÁLICA	$D4 > 210 \text{ mm}$	$D4 = 210 \text{ mm}$
D5	DIÁMETRO TUBO PASACABLES	$D5 > 20 \text{ mm}$	$D5 = 40 \text{ mm}$
D6	ANCHO CAJEADO DE LA BALIZA	$D6 > 630 \text{ mm}$	$D6 = 630 \text{ mm}$
(*) DRENAJE RECOMENDABLE			

C:\USERS\JOSE SANTOS\DESKTOP\MODIFICACIÓN FRAMSELINEACIÓN - MODIFICADO\02\ISS\024 SIST PROTECCION 2024\0202.DWG



Cotas en mm

D	TÍTULO	LÍMITES	VALOR NOMINAL
D1	LARGO CAJEADO DE LA BALIZA	D1 > 820 mm	D1 > 820 mm
D2	ALTURA TACO BALIZA	D2 > 10 mm	D2 > 30 mm
D3	DISTANCIA CARRIL MARCA BALIZA	93 mm < D3 < 150 mm	D3 = 110 mm
D4	LONGITUD SIN ARMADURA METÁLICA	D4 > 210 mm	D4 > 210 mm
D5	DIÁMETRO TUBO PASACABLES	D5 > 20 mm	D5 > 40 mm
D6	ANCHO CAJEADO DE LA BALIZAD3	D6 > 630 mm	D6 > 630 mm
(*) DRENAJE RECOMENDABLE			



C:\USERS\JOSE SANTOS\DESKTOP\MODIFICACIÓN FIRMAS\DELINACIÓN - MODIFICAD\02\ISS\024 SIST PROTECCION\02402 ERTMS\0240233 EUROBAL.COM\EN PLACA.DWG